

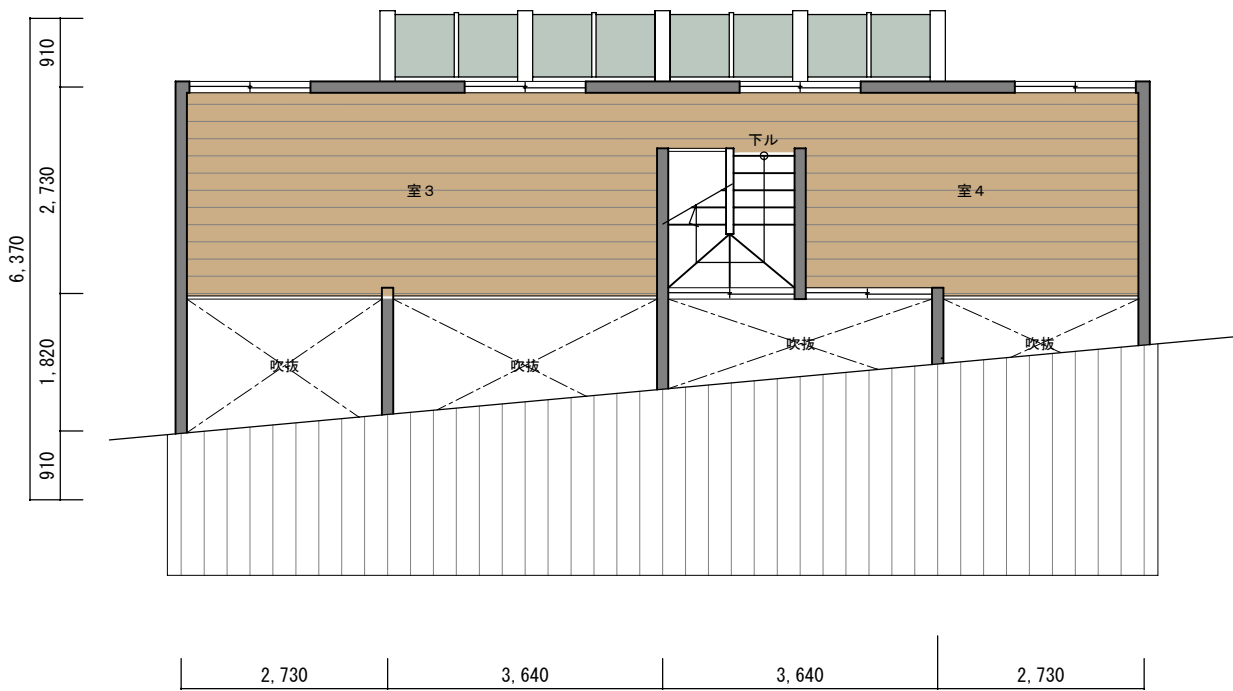
1 階平面図

1 階床面積	64.50㎡	(19.50坪)
2 階床面積	34.50㎡	(10.50坪)
延床面積	99.00㎡	(30.00坪)

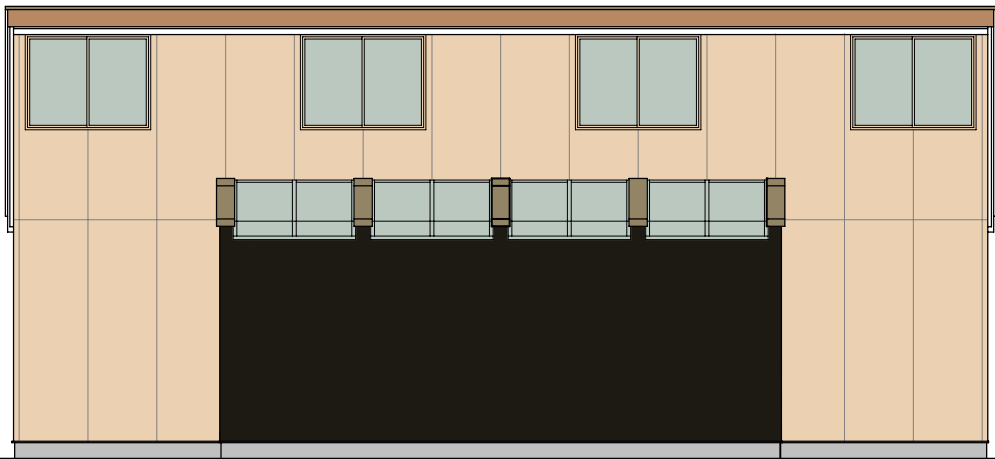
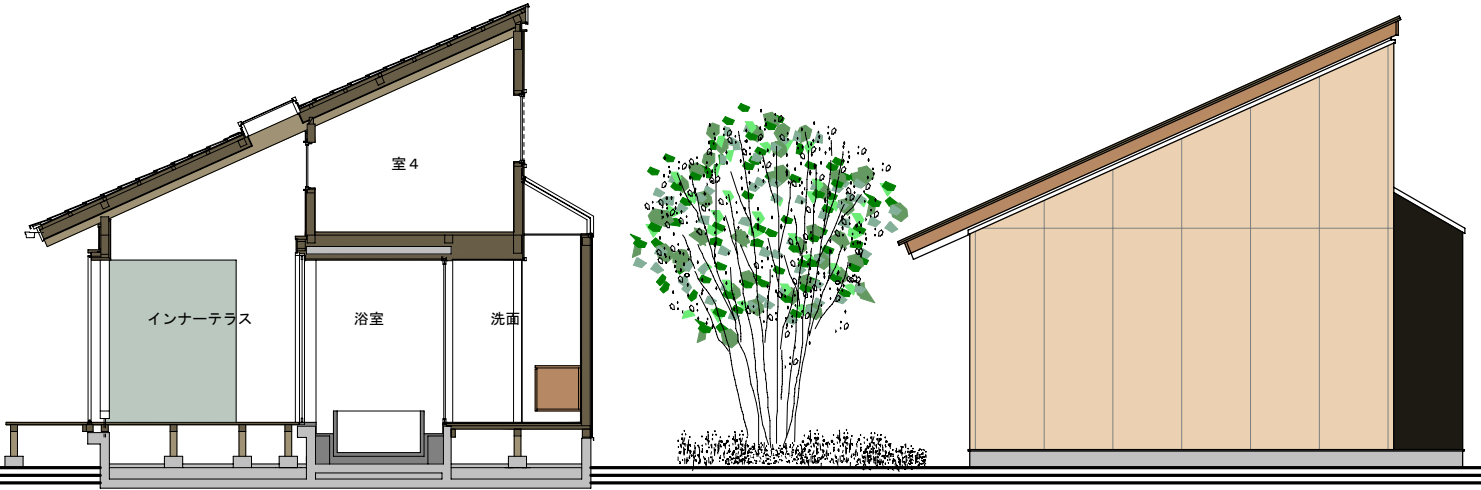
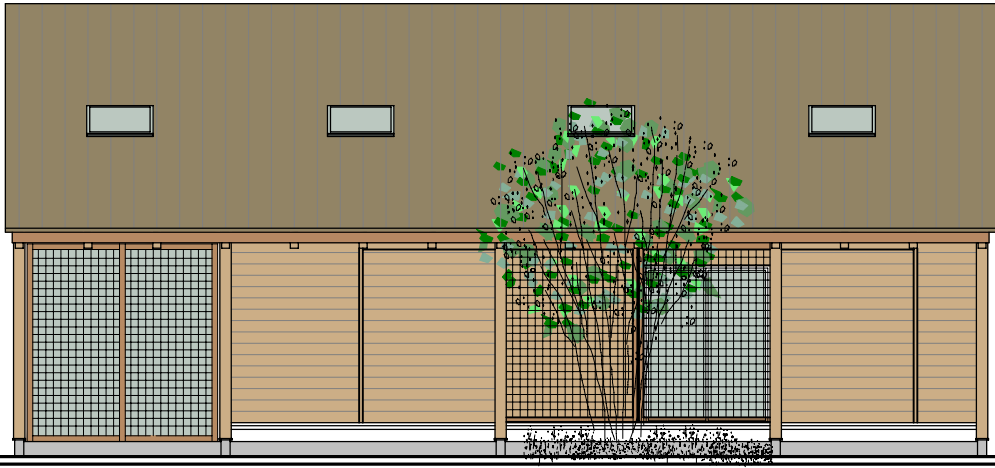
ZA Tokushima House @matsuda

様式の誤読
 材料の可能性
 あいまいな空間
 空間の可変性
 常識からの脱却

昔ながらの住宅の形態 通り庭 土間の台所 深い軒裏空間等の提案
 自然素材のみならずビニルなどの工業製品を可能性の追求
 半外部 半内部 上下足 多少の行儀悪さも受け入れる空間の提案
 建具 家具等によるライフスタイルに応じた間仕切りの提案
 玄関のない家 南向き神話にとらわれない等の発想



2 階平面図



立面図 断面図